

Zrozumieć konflikt – dylematy społeczne

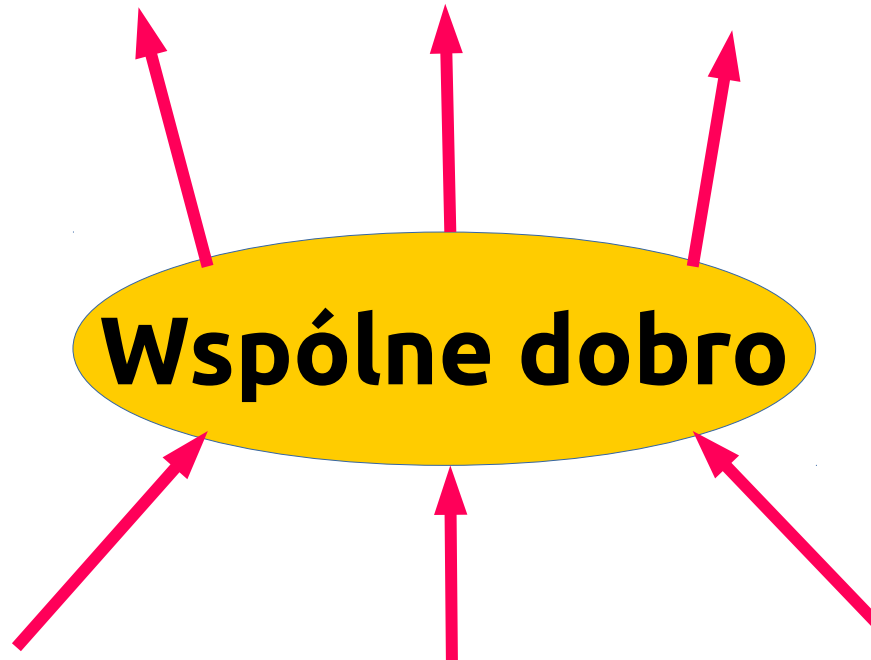
Łukasz Jochemczyk

Dylemat społeczny

- W interesie wszystkich członków grupy jest korzystanie ze wspólnego dobra.
- Żadnemu członkowi nie opłaca się podejmować w tym celu współpracy.
- Dla każdego byłoby najlepiej, gdyby to pozostali ponieśli koszty korzystania ze wspólnego dobra.
- Jeśli każdy postąpi zgodnie ze swoim indywidualnym interesem, to wszyscy wyjdą na tym gorzej niż gdyby zdecydowali się na współpracę.

Rodzaje Dylematów Społecznych

Pułapki społeczne / Dylematy ograniczonych zasobów
Problem leży w zakresie możliwości odradzania się zasobu.

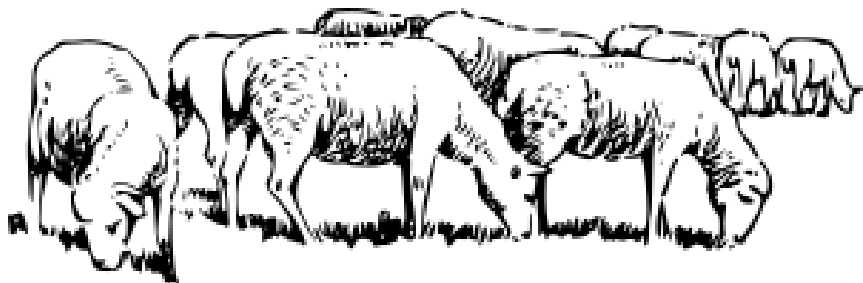
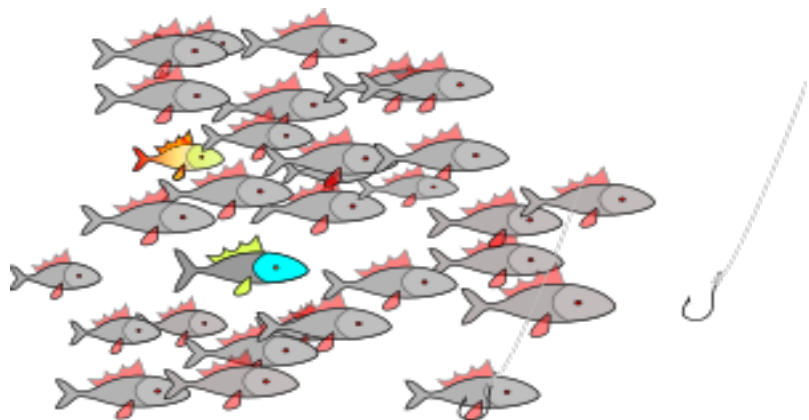


Bariery społeczne / Dylematy dóbr publicznych
Wszyscy mogą korzystać z dobra, po tym jak już zostanie utworzone, niezależnie od tego kto ile się do niego dołożył.

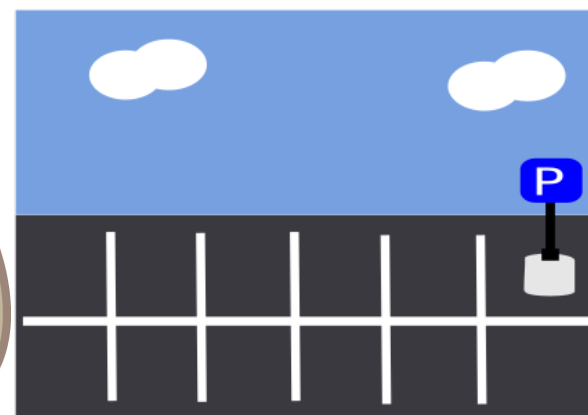
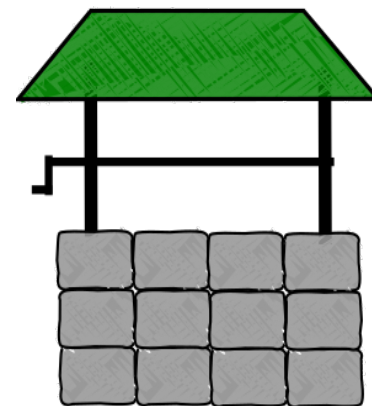
Typy dylematów

- Pułapki społeczne = dylematy ograniczonych zasobów
 - Działania korzystne w krótkim okresie czasu pociągają za sobą koszty, które trzeba będzie ponieść w przyszłości.
 - Np. problem wspólnego pastwiska
- Bariery społeczne = dylematy dóbr publicznych
 - Działania nieatrakcyjne w krótkiej perspektywie czasowej dają w przyszłości wszystkim pozytywne rezultaty
 - Np. podatki, ubezpieczenie społeczne

Pułapki Społeczne



Bariery społeczne



Rozwiązania:

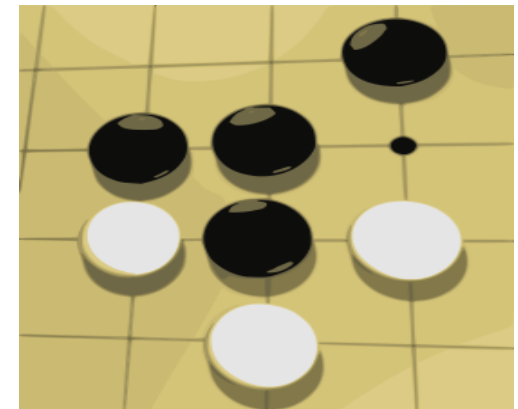
1) Wyjście z sytuacji



2) Rozwiązania strukturalne



3) W ramach dostępnych strategii



Rozwiązania strukturalne

- Macierz wypłat
 - Regulacje prawne
 - Struktura nagród i kar
 - Nagroda za kooperację
 - Kara za rywalizację
- Niezależne organy kontroli, np.
 - Kontrola skarbową
 - Państwowa Inspekcja Pracy
 - Sanepid
 - Policja
- Prywatyzacja
 - Wspólne dobro staje się dobrem prywatnym
 - np. handel pozwoleniami na emisję CO₂
- Zmiany technologiczne
 - Energooszczędne żarówki
 - Samochody elektryczne
 - Domy z ujemną emisją CO₂



Ważne czynniki

Komunikacja



Tożsamość grupowa



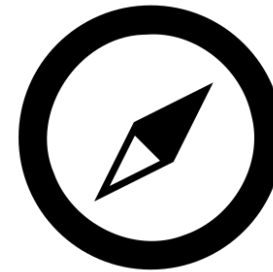
Strach i chciwość



Widzialność

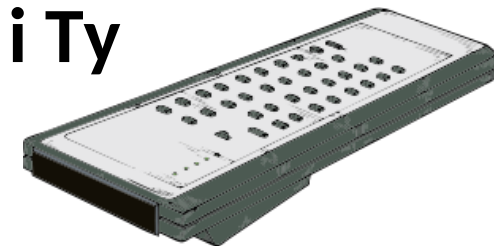


Orientacje społeczne:



Orientacje kontroli:

- Ja
- Ty
- Ja i Ty



Dodatkowe zasoby

Weber, J. M., Kopelman, S., & Messick, D. M. (2004). A conceptual review of decision making in social dilemmas: applying a logic of appropriateness. *Personality and Social Psychology Review*, 8(3), 281–307.

Kollock, P. (1998). Social Dilemmas: The Anatomy of Cooperation. *Annual Review of Sociology*, 24(1), 183–214. <http://doi.org/10.1146/annurev.soc.24.1.183>